



# BEJOLA

Für Mensch und Tier



Bejola-Sprühanlagen.

Entspannt in die Zukunft



Hitze, Trockenheit, Insekten.

Was bedeutet Ihnen Wasser?

**Umweltfreundlich, komfortabel und bei minimalem Wasserverbrauch schafft die Bejola-Sprühanlage auch bei heißen Temperaturen ein Wohlfühlklima in Ihrem Stall:**

- ☼ **Temperatursenkung um bis zu 9 Grad**
- ☼ **Staubbindung – frische und klare Luft im Stall und Offenstall, die einfach guttut**
- ☼ **Reduzierung von Insekten**
- ☼ **Steigerung von Wohlbefinden und Leistungsbereitschaft von Mensch und Tier, Vorbeugung von Hitzestress**
- ☼ **Desinfektion**
- ☼ **Modernste Technik und feinste Verneblung sorgen für Kühle und Frische – Mensch, Tier und Einstreu bleiben trocken.**

**Mit einer Bejola-Sprühanlage gelassen in die Zukunft**





# BEJOLA

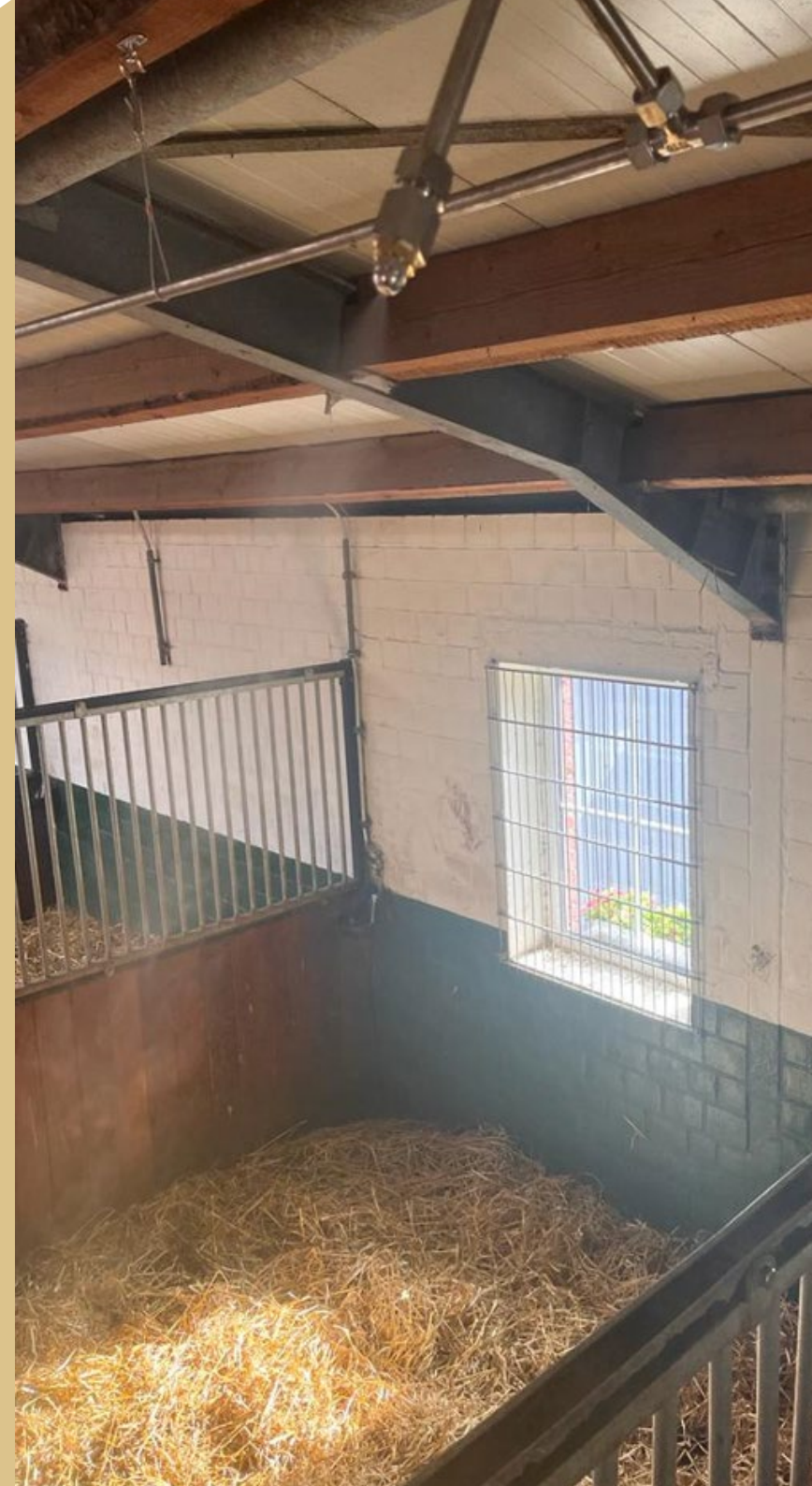
Für Mensch und Tier

Die Bejola-Sprüh- und Verneblungsanlage besteht durch eine fast unsichtbare, samtige Feine.

Ausgefeilte Technik macht dies möglich und zaubert auch bei großer Hitze und Trockenheit eine Frische in den Stall, die einfach guttut.








Das Bejola-Sprühsystem steigert Leistungsbereitschaft und Wohlbefinden von Mensch und Tier.

**Beugen Sie Erkrankungen und Hitzestress vor.  
BEJOLA-Sprüh- und Verneblungsanlagen.  
Unkompliziert. Komfortabel. Ein Genuss.**



## Nicht nur Pferde lieben die BEJOLA-Frische.

Die BEJOLA-Sprüh- und Verneblungsanlagen können an vielen verschiedenen Orten und für viele verschiedene Ereignisse eingesetzt werden.

-  Coolspots in Innenstädten
-  Sportstätten
-  Golfabschlagplätze
-  Biergärten
-  Konzertlocations
-  im Gesundheitswesen
-  Tierzuchten  
(Schweine, Rinder, Alpakas, Strauße,  
Hühner und viele mehr)

„Das Klima, das uns erwartet, wird sehr,  
sehr anders sein als das Klima, in dem wir  
aufgewachsen sind.“

---

Carlo Buentempo, Direktor Copernicus  
Klimabericht April 2023

# Das fragen uns unsere Kunden:



## **Ab welcher Größe ist eine BEJOLA-Sprüh- und Verneblungsanlage zu empfehlen?**

Auch Ihre Stallgröße ist optimal für eine BEJOLA-Anlage. Nennen Sie uns die Abmessungen Ihrer Stallungen, die Anzahl und Größe der Boxen – die Angaben, die Sie zur Verfügung haben und wir machen Ihnen ein passendes Angebot.

## **Wie hoch ist der Wasserverbrauch der BEJOLA-Sprüh- und Verneblungsanlage?**

Der Wasserverbrauch ist minimal, da es sich bei der BEJOLA-Anlage um ein geschlossenes System handelt, die Anlage arbeitet umweltfreundlich und komfortabel.

## **Ist mein Wasser für den Betrieb der BEJOLA-Sprüh- und Verneblungsanlage geeignet?**

Unsere Anlagen sind standardmäßig mit Wasserfiltern ausgestattet – je nach örtlicher Wasserqualität wird die Anlage für Sie optimal ausgestattet. Schildern Sie uns Ihre Wasserqualität (Kalkgehalt, Rotblechgehalt ...) und wir regeln das für Sie.

## **Ist die Deckenhöhe in meinem Stall für eine BEJOLA-Sprüh- und Verneblungsanlage ausreichend?**

Auf jeden Fall! Mit dem BEJOLA-Leitungssystem und dem speziellen Abhängungssystem haben wir einen Baukasten entwickelt, der für jede Decke eine individuelle und stufenlos flexible Lösung bietet. Clever durchdacht und leicht zu installieren. Wir beraten Sie gerne.

## **Wie oft muss ich die Anlage einschalten?**

Dafür brauchen Sie keine Zeit einzuplanen – die Anlage wird nach Ihren Wünschen ganztägig durch ein via Klimamonitoring im Stall gesteuertes System geschaltet.

## **Wie hoch ist der Wartungsaufwand für mich?**

Die BEJOLA-Sprüh- und Verneblungsanlagen sind äußerst wartungsarm. Sie können diese notwendigen Wartungsarbeiten leicht selbst vornehmen. Gerne bieten wir Ihnen auch ein Maintenance-Paket an, so dass Ihre Zeit frei bleibt für die Ihnen wichtigen Dinge. Wir beraten Sie gern.



# BEJOLA

Für Mensch und Tier

## Wie kann ich die BEJOLA-Sprüh- und Verneblungsanlage zur Desinfektion und gegen Fliegen einsetzen?

Die BEJOLA-Sprüh- und Verneblungsanlagen bieten neben dem Vernebeln mit einfachem Wasser die Möglichkeit, bis zu drei Zuschlagstoffe einzusetzen: Duftstoffe, Desinfektionsstoffe und einen weiteren Stoff je nach Bedarf.

Die Stoffe werden bei Bedarf separat und jeweils über spezielle Dosierpumpen in den Träger Wasser eingebracht und über die Anlage vernebelt.

Der Haupttank bleibt mit neutralem Wasser befüllt, sodass Sie zwischen dem Vernebeln mit einfachem Wasser und dem Vernebeln mit den individuellen Zuschlagstoffen nach Ihrem Bedarf wechseln können, wie Sie möchten.

BEJOLA hat mit ihren Partnern qualitätvolle Produkte entwickelt, die sich perfekt über die Sprüh- und Verneblungsanlage im Stall ausbringen lassen.

## Keine Angst vor Legionellen!

Die BEJOLA-Sprüh- und Verneblungsanlagen sind mit einem modernen UV-Licht-Filter ausgestattet. Bei uns haben Legionellen keine Chance!

## Was mache ich bei Frost?

Bei sehr kalten Temperaturen kann es notwendig sein, die Anlage für eine Weile auszuschalten und zu entwässern. Das Entwässern kann manuell oder über die Anlage gesteuert werden und ist sehr leicht durchzuführen.

**„Seit wir die Bejola-Sprühanlage haben, möchten wir eigentlich nirgendwo anders sein, als im Stall.“**


---

Christina Gierlich, Sommer 2022  
Ausbildungsstall Sportpferde Gierlich

Kontaktieren Sie uns und lassen sich unverbindlich informieren.

Terminbuchung auch online unter [www.bejola.de](http://www.bejola.de)

Wir freuen uns auf Sie!

 +49 (0) 2872 916 99-30

 +49 (0) 171 478 7010

 [info@bejola.de](mailto:info@bejola.de)

Bejola-Werke GmbH - Am Böwing 5c - 46414 Rhede - Deutschland  
[www.bejola.de](http://www.bejola.de)

Info Film



V-Card



WhatsApp



Instagram



Facebook

